

# FOKUS PÅ DRIFTSØKONOMI



**DRIFTSØKONOMI**  
Kontakt: Morten Ipsen  
morten@effektivtlandbrug.dk  
63 38 25 33 - 40 75 76 96



# Vil producere mere her i 2012

**Danske landmænd forventer at øge deres produktion i år trods nedslidning af produktionsapparatet. Færre investeringer forklares med begrænset adgang til kapital, manglende miljøgodkendelser og et ønske om konsolidering.**

AF MORTEN IPSEN

De danske landmænd forventer at øge produktionen med et mere nedslidt produktionsapparat i år.

Det viser en analyse af Landmandsbarometeret fra Videncentret for Landbrug.

For første gang, siden Videncentret startede med at lave undersøgelserne, forventer landmændene faldende investeringer. Således forudser netto 4,3 procent af bedrifterne at reducere investeringerne i år – altså en reel nedslidning af produktionsapparatet.

Dette er en markant ændring i forhold til Videncentrets undersøgelse i juni, hvor netto 13,2 procent af landmændene forventede at øge investeringerne.

I forvejen ligger landbrugets investeringer på et niveau, hvor produktionsapparatet kun lige netop er blevet opretholdt de seneste par år. Derfor kunne man forestille sig, at landbruget har opbygget et investeringsbehov, og at de nu ønsker at ekspandere set i lyset af den stigende indtjening og den lave rente. Men dette er ifølge analysen ikke tilfældet.

## Svært at skaffe kapital

De lave investeringer kan forklares med begrænset adgang til kapital, manglende miljøgodkendelser, og eventuelt



## Støttet af Fødevareministeriet og EU



Den Europæiske Union ved Den Europæiske Fond for Udvikling af Landdistrikter og Ministeriet for Fødevarer, Landbrug og Fiskeri har deltaget i finansieringen af projektet.

*Ifølge undersøgelsen er langt de fleste af dem, der forventer en stigning i produktionen, store bedrifter med en omsætning over 10 millioner kroner. (Foto: Anne Wolfenber)*

forventer øget produktion. I bund ligger planteproducenterne med netto 16,6, der forventer at øge produktionen.

## Vigtigt med investeringer

Erhvervsøkonomisk chef i Videncentret for Landbrug, Klaus Kaiser, mener, at det er positivt, hvis fremgangen i produktionen kommer til at basere sig på øget produktivitet eller anden »dynamisk« vækst, fordi landmændenes kapacitets- og finansieringsomkostninger derved begrænses.

Investeringer er dog stadig en forudsætning for et konkurrencedygtigt erhverv, så det er fortsat vigtigt, at rentable projekter kan finansieres og bliver foretaget, skriver Klaus Kaiser i analysen.

Som de eneste forventer svineproducenterne stigende investeringer.

Det hænger formentlig sammen med 2013-kravene til løsgående drægtige søer, hvor 25-30 procent af virksomhederne endnu ikke er klar.

morten@effektivtlandbrug.dk  
telefon 63 38 25 33

også et ønske blandt flere landmænd om konsolidering, vurderer erhvervsøkonomisk chef i Videncentret for Landbrug, Klaus Kaiser, der står bag analysen.

Alligevel forventer hele 31 procent (netto) af landmændene en fremgang i produktionen i år. Næsten hver tiende virksomhed forventer endda at øge produktionen med mere end 10 procent, viser Landmandsbarometeret.

Ifølge undersøgelsen er langt de fleste af dem, der

forventer en stigning i produktionen, store bedrifter med en omsætning over 10 millioner kroner. Der er også en tendens til, at flere store bedrifter forventer at få den største procentvise fremgang i produktionen sammenlignet med de øvrige.

Målt på driftsgrene er smågriseproducenterne de mest optimistiske, idet netto fire ud af ti forventer stigende produktion i 2012. Næsten lige så optimistiske er mælkeproducenterne, hvor 36 procent

## FORVENTES MAN AT INVESTERE I LANDSDELENE

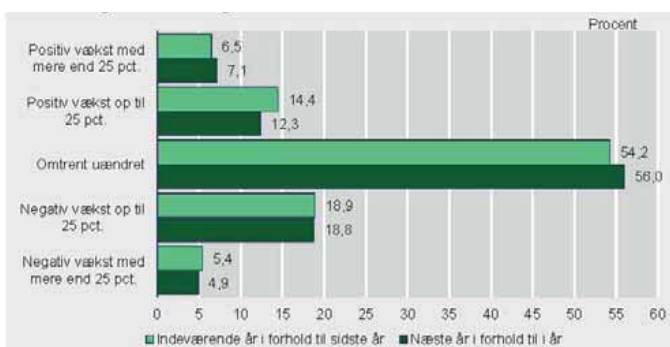
### Forventer netto en tilbagegang i investeringerne

Sjælland (-17 procent)  
Nordjylland (-8,9 procent)  
Midtvestjylland (-8,8 procent).  
Midtøstjylland (-1,9 procent).

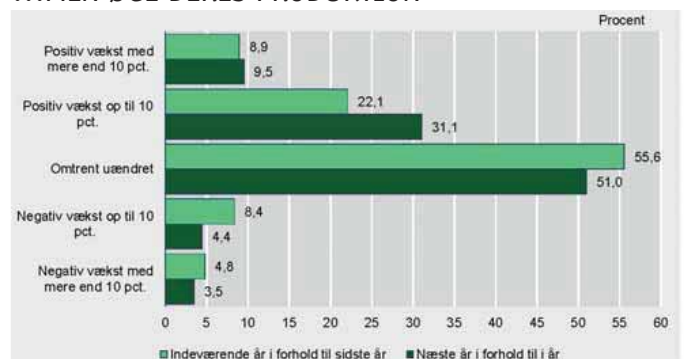
### Forventer netto en fremgang i investeringerne

Fyn (6,6 procent)  
Syddjylland (3,7 procent)

## MANGE FORVENTER AT REDUCERE DERES INVESTERINGER...



## ...MEN ØGE DERES PRODUKTION\*



\* Målt i mængder og væggtet i forhold til omsætning. Kilde: Landmandsbarometer, Videncentret for Landbrug